

Quel a été l'impact de la grève des bus du 18 avril au 2 mai dernier, sur l'économie commerciale du centre-ville de Perpignan ?

« Connaître l'impact de la récente grève des bus à Perpignan ». Tel a été l'objectif de l'enquête flash lancé par la CCI des Pyrénées-Orientales auprès de 462 commerçants du centre-ville de Perpignan.

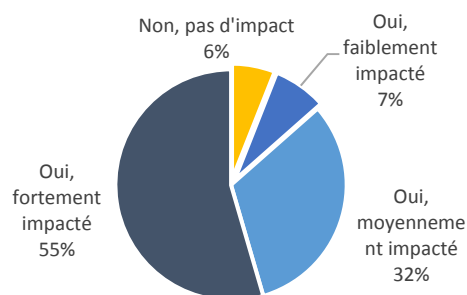
95% DES COMMERCANTS IMPACTES PAR CE MOUVEMENT DE GREVE

9 commerçants interrogés sur 10 signalent que la grève des bus, qui s'est terminée le 2 mai dernier, a **impacté leur activité**, dont 55% ont été fortement touchés par ce mouvement de grève.

Ces quinze jours de grève de transports en commun dans l'agglomération perpignanaise ont entraîné une **baisse de la fréquentation des commerces du centre-ville de Perpignan** (85% des commerçants concernés), générant inévitablement **une diminution du volume d'activité** (75% des commerçants touchés).

Autre incidence, la difficulté pour les chefs d'entreprise ou leurs salariés de se rendre sur leur lieu de travail. 43% des commerçants soulignent que cette absence de transport en commun a pénalisé leur déplacement domicile-travail.

Cette situation a-t-elle impacté votre activité ?



Quels ont été les effets de cette grève sur votre activité ?



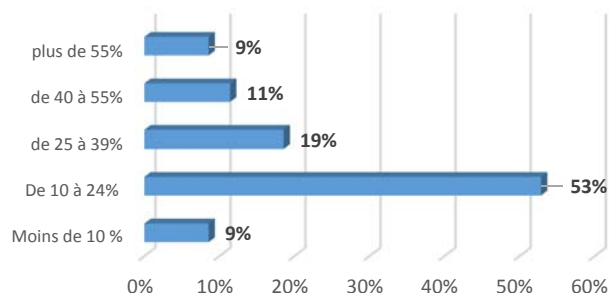
Résultats en fonction du nombre de répondants

BAISSE DE 15% DU CHIFFRE D'AFFAIRES

En moyenne, les professionnels ont estimé à **15% la perte de leur chiffre d'affaires durant cette quinzaine**.

53% des commerçants interrogés ont constaté une diminution entre 10 et 25% de leur chiffre d'affaire. Et, 9% des professionnels ont été plus fortement impactés, avec une perte dépassant les 55% de baisse de leur CA.

Quel a été le pourcentage de baisse de votre chiffre d'affaires sur cette période ?



Paroles de chefs d'entreprise

« Mauvaise image pour le centre-ville »

« Pris en otage !!! »

« Pourquoi pas des navettes gratuites pour desservir le centre-ville »

« Dans le centre-ville nous sommes confrontés à tout : manifestations, grèves des bus, magasins qui ferment, parking trop élevés »

« Grève de bus + travaux. La ville veut-elle vraiment garder des commerces en centre-ville ? »

« Manque d'anticipation de ce mouvement »

Méthodologie

Ce sondage a été réalisé par internet du 4 au 8 mai 2017.

462 entreprises ont été sollicité parmi lesquelles 79 ont répondu aux questions.

30% des professionnels ayant participé exercent dans le secteur de l'équipement de la personne (prêt à porter, chaussures, bijoux...), 18% sont des professionnels du secteur de l'alimentaire et 17% travaillent dans la catégorie culture-loisirs (téléphonie, librairies, informatiques...).



Données collectées auprès des commerçants du centre-ville de Perpignan et traitées par le pôle Etudes et Observatoires de la CCI des Pyrénées-Orientales

CCI Pyrénées-Orientales

Palais Consulaire - Quai-de-Lattre-de-Tassigny - BP 10941 66020 Perpignan Cedex

T. 04 68 35 98 88 - F. 04 68 35 90 91

www.pyrenees-orientales.cci.fr